



BASTEL- BOX



SCHÖNE UND NACHHALTIGE BIENENWACHSTÜCHER



Das ist die umweltfreundliche, nachhaltige und plastikfreie Alternative zu Frischhaltefolie & Co.

Individuell, schön, praktisch, immer wiederverwendbar und von Natur aus antibakteriell – das ist dein neues Bienenwachstuch! Stempel dein Motiv selbst und pack dein Pausenbrot hinein. Deine Umwelt dankt es dir!

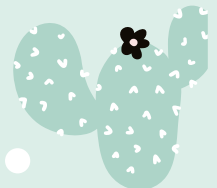
Was ist in der Box?

- Baumwollstoff
- Holzstücke und Moosgummi zur Stempelherstellung
- zwei Stoffmalfarben
- Bienenwachspastillen

Was brauchst du noch dazu?

- Schere
- Pinsel
- Bastelkleber
- Backpapier und Bügeleisen ODER Wasserbad und Pinsel

Bastel-Anleitung auf der Rückseite.



Anleitung

- Schneide die von der Künstlerin vorgezeichneten Motive aus dem Moosgummibogen aus. Alternativ: Zeichne eigene Motive oder Buchstaben und schneide sie entsprechend der Holzstück-Größe aus.
- Klebe die Moosgummi-Motive nun auf eine Seite des Holzstücks und fertig ist dein Stempel.
- Pinsele die Stoffmalfarbe auf den Stempel und gestalte deinen Stoff nach Lust und Laune. Du kannst den Stoff zuvor auch schon in kleinere Stücke schneiden – ganz wie es für dich am besten passt.
- Lass die Stoffmalfarbe zuerst gut trocknen (ca. 2-3 Stunden), bevor du mit dem Wachsaufragen beginnst.
- Lege deinen Stoff jetzt auf ein Backpapier und dann am besten gleich aufs Bügelbrett.
- Verteile die Wachsplättchen gleichmäßig auf dem Stoff, lege ein zweites Backpapier darüber und bügele (mittlere Stufe) nun so lange darüber, bis die Plättchen alle miteinander verschmolzen und der gesamte Stoff mit dem Wachs durchtränkt ist. Alternativ dazu kannst du die Plättchen auch im Wasserbad schmelzen und dann mit einem großen Pinsel den Stoff gleichmäßig mit dem flüssigen Wachs bestreichen.

Hinweis: Bienenwachtücher bitte nur mit warmem Wasser (ohne Spülmittel) reinigen und trocknen.
Nicht geeignet für heißes Essen oder rohes Fleisch bzw. Fisch.



Wir wünschen viel Spaß beim Basteln.



Baste | paradies
Kurzwaren, Wolle | Künstler-/Bastelbedarf

im 2. OG bei

ERTL 
shopping